

# 600 系列

## 直臂式高空作业平台

### 性能

平台高度		
600S	59 英尺 6 英寸	18.14 米
660SJ	65 英尺 8 英寸	20.02 米
水平伸距		
600S	50 英尺	15.24 米
660SJ	57 英尺	17.37 米
转台转动	360° 连续	
平台载重		
600S 受限载重/不受限载重	1,000 磅/600 磅	454 千克/272 千克
660SJ 受限载重/不受限载重	750 磅/550 磅	340 千克/249 千克
平台旋转		
600S	160° 液压	
660SJ	180° 液压	
重量 <sup>1</sup>		
600S	21,461 磅	9,735 千克
660SJ	25,341 磅	11,494 千克
最大地面承载力		
600S	78 psi	5.5 千克/平方厘米
660SJ	85 psi	5.97 千克/平方厘米
行驶速度 (4轮驱动)	3.8 英里/小时	6.1 公里/小时
爬坡度 (4轮驱动)	45%	
平衡摆动轴	8 英寸	20 厘米
转弯半径 (内侧/外侧)		
2轮转向	9 英尺 2 英寸 / 19 英尺 4 英寸	2.8 米 / 5.89 米
4轮转向	4 英尺 2 英寸 / 12 英尺 4 英寸	1.27 米 / 3.76 米

1. 部分选项或国家标准可能导致整车重量增加。

### 标准规格

#### 动力源

双燃料发动机		
福特 MSG425-DF	84 马力	62 千瓦
柴油发动机		
道依茨 D2011 L04	49 马力	36.4 千瓦
燃油箱容量	31 加仑	117 升

#### 液压系统

液压油箱	34 加仑	129 升
辅助动力	12 伏直流	

#### 轮胎

标配	15 x 22.5 泡沫填充轮胎	
----	------------------	--



### 特点

- 平衡摆动轴
- 液压式平台旋转
- 平台装有交流电源线
- 转台式发动机托盘
- 12 伏直流辅助电源
- 计时表
- SkyGuard®
- ADE® 控制系统
- 全动作警报器
- 比例控制
- 鸥翼式机罩
- 平台控制台机器状态指示灯面板\*
- 发动机故障警告/关机—可通过 JLG 分析仪选择
- 起吊/捆绑凸耳

\*在平台控制台上提供系统故障、燃油油位、燃油不足、倾斜报警灯以及脚踏开关状态指示灯。

### 附件及选购件

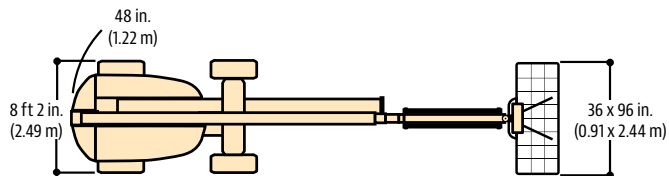
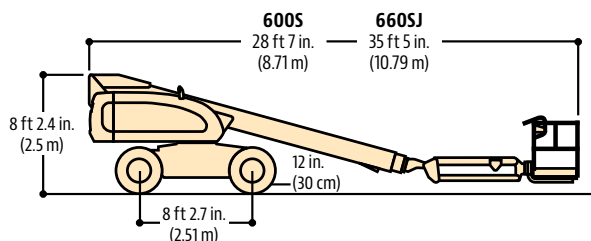
- 36 x 72 英寸 (0.91 x 1.83 米) 平台
- 防坠落平台
- 向内摆动门
- 防护网安装至上方扶手，螺栓固定，铝制，6 英尺
- 防护网安装至上方扶手，螺栓固定，铝制，8 英尺
- 软接触系统
- 操作员工具托盘
- 牵引套装
- 低温启动套件 (福特)
- 低温启动套件 (道依茨)
- 恶劣环境套件
- 照明套件
- 平台工作灯
- 琥珀色警告灯
- 严寒套装
- 附件工具包:
  - SkyWelder®
  - SkyGlazier®
  - Nite Bright®
  - SkyCutter®
  - 管架
  - SkyAir®
  - SkyPower®

# 600 系

## 直臂式高空作业平台

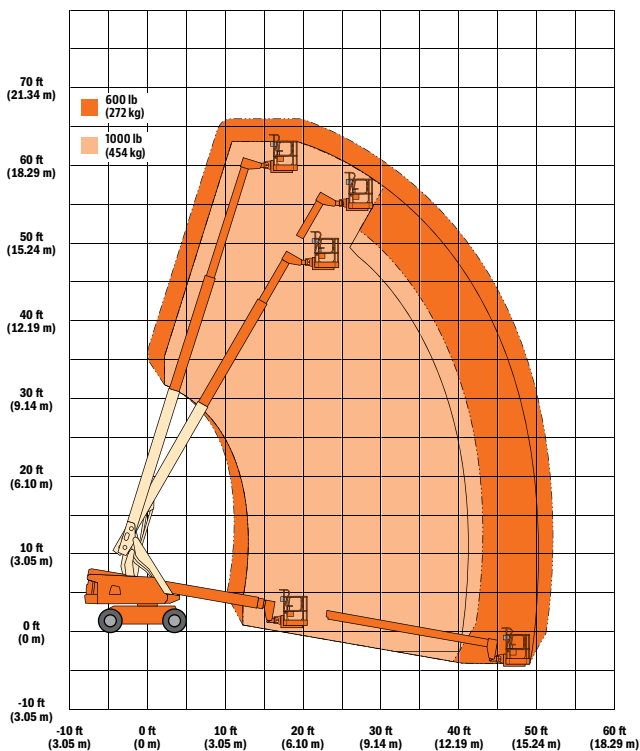
### 尺寸

所有尺寸均为约值。

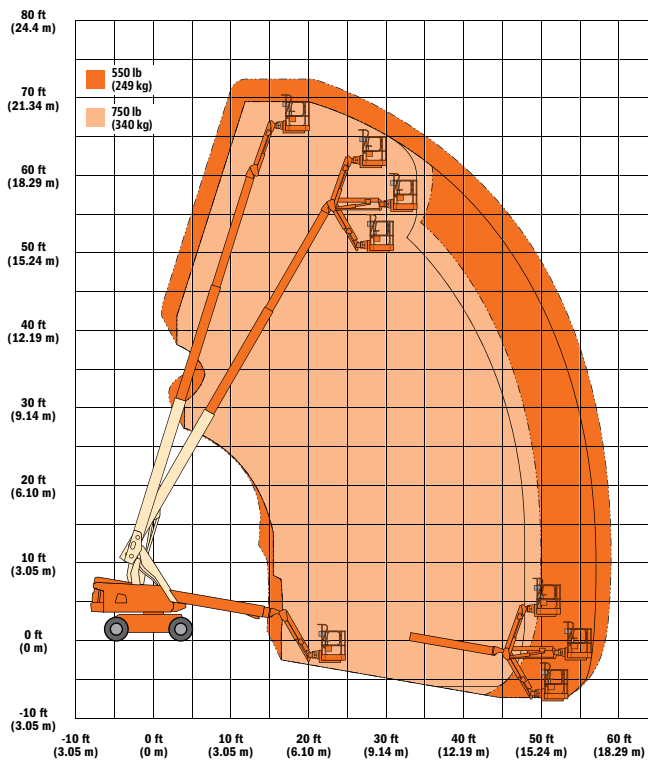


### 工作距离

#### 600S



#### 660SJ



### 可进机械设备（上海）有限公司

地址：上海市闵行区浦江镇联航路1505弄

复地浦江中心2号楼705

电话：+86 21-54843585

邮箱：13482804063@163.com

网址：www.canjoin-equipment.com



扫一扫在线咨询