

型号

# E600 系列

电动臂式升降平台

## 特点

6 英尺 (1.83 米) 小臂  
6 英尺 (1.83 米) 垂直及水平弯折小臂  
(仅限E600JP和M600JP)  
操作员工具托盘  
30×72 英寸 (0.76×1.83 米) 侧入式平台  
内开自关闭式摆动门  
180度液压平台旋转马达  
平台控制台机器状态指示灯面板\*  
平台中的220伏交流电源线  
5度倾斜警报器/指示灯  
工时表  
蓄电池状态指示灯  
起吊/捆绑凸耳  
14×22.5 无痕充气轮胎  
400度不连续旋转  
可拆卸蓄电池箱  
平衡轴  
手动下降  
自动牵引力控制 (ATC)  
SCR 自动蓄电池充电器  
所有动作警报器

\* 在平台控制台上提供系统故障、燃油不足、5度倾斜以及脚踏开关状态指示灯。

## 附件及选项

30×48 英寸 (0.76×1.22 米) 平台  
顶部栏杆防护网, 螺栓固定, 铝制  
软接触系统 (仅限E/M600J)  
平台衬垫 (30 x 72 英寸平台)  
1/2 英寸空气管路连接平台  
泡沫填充轮胎  
1200瓦逆变器  
恶劣环境套装<sup>1</sup>  
UL® EE 额定<sup>2</sup>  
牵引工具包<sup>3</sup>  
灯具工具包<sup>4</sup>  
平台工作灯  
琥珀色警告灯

1.包括控制台保护罩、大臂刷以及油缸波纹管。

2.在混合动力机型中不可用。

3.仅限2轮驱动。

4.包括前大灯、尾灯和平台工作灯。

注意: 部分选项可能延长交货时间, 且部分选项组合可能不可用。



## 室内应用的最佳工作效率

- 15,200 磅 (6895 千克) 重量, 伸出距离超过43英尺 (13.11米)
- 更低的噪声级
- 零排放
- 标准无痕轮胎

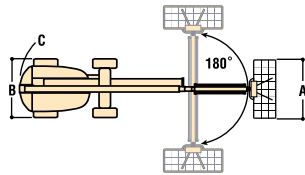
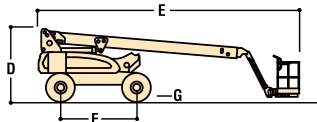
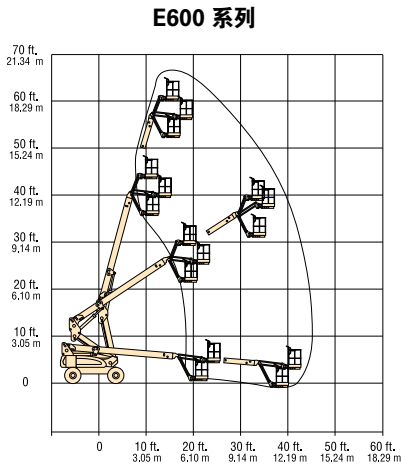
## 室外优势

- 自动牵引力控制 (ATC) 及选配全轮驱动, 可以在其他电动臂式升降平台无法到达之处提供卓越的越野牵引力。
- 标准平衡轴, 不同地形条件下操作更顺畅。
- 可选车载发电机, 充电更迅速。

# 型号 E600 系列

## 电动臂式升降平台

### 规格



### 工作距离规格

平台高度	
E600/M600J	60 英尺 3 英寸 (18.36 米)
E600JP/M600JP	60 英尺 4 英寸 (18.39 米)
水平伸距	
E600/M600J	43 英尺 3 英寸 (13.18 米)
E600JP/M600JP	44 英尺 5 英寸 (13.54 米)
转台转动	400度, 不连续
平台载重	500 磅 (227 千克)
平台旋转马达	180度, 液压
小臂 (弯曲范围)	
E600/M600J	144度 (+74, -70) 垂直
E600JP/M600JP	145度 (+89, -56) 垂直
JibPLUS®	
E600/M600J	未使用
E600JP/M600JP	180度水平

### 尺寸数据

A. 平台尺寸	30 × 72 英寸 (0.76 × 1.83 米)
B. 总宽	7 英尺 11 英寸 (2.41 米)
C. 甩尾	4 英尺 (1.22 米)
D. 收藏高度	8 英尺 4 英寸 (2.54 米)
E. 收藏长度	
E600/M600J	30 英尺 9 英寸 (9.37 米)
E600JP/M600JP	33 英尺 4 英寸 (10.16 米)
F. 轴距	9 英尺 (2.74 米)
G. 离地间隙 (轴)	12 英寸 (30 厘米)
(底盘)	23 英寸 (58 厘米)
重量*	
E600/M600J	14,900 磅 (6,759 千克)
E600JP/M600JP	15,200 磅 (6,895 千克)
最大地面承载力**	
E600/M600J	52 psi (3.7 kg/cm <sup>2</sup> )
E600JP/M600JP	51 psi (3.6 kg/cm <sup>2</sup> )

### 底盘

行车速度	3.0英里/小时 (4.8公里/小时)
爬坡度 (2轮驱动/全轮驱动)	30%/45%
转弯半径 (内侧)	4 英尺 (1.22 米)
转弯半径 (外侧)	15 英尺 4 英寸 (4.67 米)
轴平衡	8英寸 (20厘米)
轮胎尺寸/类型	36 x 14-22.5 无痕充气轮胎

### 动力源

电气系统	48伏直流
蓄电池	8 x 6 伏, 415 安时
驱动马达	双电动牵引
刹车	弹簧加压多盘式
液压	
马达/泵	串激马达/齿轮泵
液压油箱	15加仑 (56.78升)
发电机组	
(M机型)	全自动45安培
	久保田 6.7 马力柴油发动机
发动机燃油箱 (仅限M型)	13加仑 (49.21升)
发电机噪声级	
(最大转速时)	70 分贝 @ 7 米

\*部分选项或国家标准可能导致整车重量增加。  
\*\*地面承载力适用于标准轮胎。



JibPLUS® 臂选项



### 可进机械设备 (上海) 有限公司

地址: 上海市闵行区浦江镇联航路1505弄

复地浦江中心2号楼705

电话: +86 21-54843585

邮箱: 13482804063@163.com

网址: www.canjoin-equipment.com



扫一扫在线咨询