

# GTBZ-AE

## 自行走曲臂式高空作业平台 ( 电池驱动 )



**dL Dingli**

**GTBZ20AE**



安全工作载荷	230kg
最大工作人数	2



最大工作高度	20.23m
最大平台高度	18.23m



最大水平伸距	11.14m
转台尾摆	0.63m

平台高度(跨越高度)	7.65m
------------	-------

A 整机长度(收拢状态)	8.61m
--------------	-------

A <sup>o</sup> 整机长度(运输状态)	6.71m
---------------------------	-------

D 整机宽度	2.49m
--------	-------

整机宽度(运输状态)	2.30m
------------	-------

C 整机高度	2.44m
--------	-------

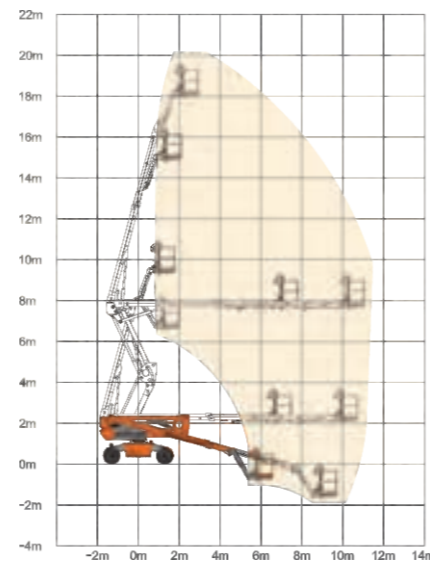
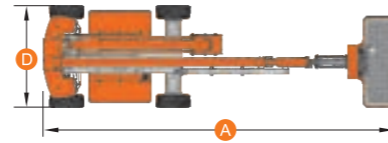
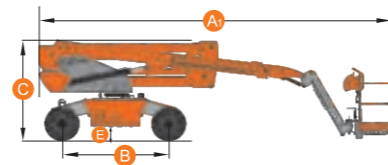
整机高度(运输状态)	2.45m
------------	-------

工作平台尺寸(长×宽)	2.20m×0.80m
-------------	-------------

最小离地间隙	0.34m
--------	-------

B 轴距	2.60m
------	-------

最小转弯半径(内轮/外轮)	3.37m/5.37m
---------------	-------------



转台回转角度	360°连续
--------	--------

平台摆动角度	±90°
--------	------

小臂变幅角度	+70°/-60°
--------	-----------



蓄电池	8×6V/420Ah
-----	------------

充电器	48V/35A
-----	---------



驱动电机	AC 48V/3.3kW
------	--------------

起升电机	48V/3.8kW
------	-----------



机器行驶速度(收拢状态)	6.1km/h
--------------	---------

机器行驶速度(起升状态)	≤1.1km/h
--------------	----------



最大爬坡能力	40%
--------	-----

工作最大允许角度	5°
----------	----



液压油箱	67L
------	-----



轮胎	315/55 D20
----	------------



整机重量	8360kg
------	--------

### 标准配置

- 比例控制
- 手动应急泵
- 工作计时表
- 倾斜保护系统
- 转台360度回转
- 自动调平平台
- 脚踏开关
- 发泡轮胎
- 4X4 驱动
- 故障诊断系统
- 动作蜂鸣
- 喇叭
- 频闪灯
- 零排放
- 摆动桥底盘

### 选装配置

- 超重传感器
- 连接到平台的AC电源
- 平台工作灯
- 无痕轮胎



爬坡能力



摆动桥底盘



下探